

XPS 8900

Quick Start Guide

Snelstartgids

Guide d'information rapide

Guia de Início Rápido

Guía de inicio rápido



1 Connect the keyboard and mouse

Sluit het toetsenbord en de muis aan
Connectez le clavier et la souris
Conecte o teclado e o mouse
Conecte el teclado y el ratón

See the documentation that shipped with the keyboard and mouse.

Raadpleeg de documentatie die bij het toetsenbord en de muis is meegeleverd.

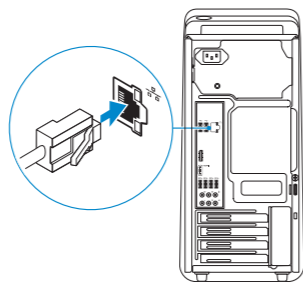
Reportez-vous à la documentation fournie avec le clavier et la souris.

Consulte a documentação que acompanha o teclado e o mouse.

Consulte la documentación que se envía con el teclado y el mouse.

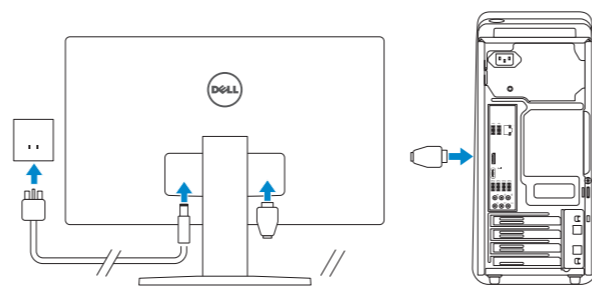
2 Connect the network cable—optional

Sluit de netwerkkabel aan - optioneel
Connectez le câble réseau (facultatif)
Conecte o cabo da rede - opcional
Conecte el cable de red (opcional)



3 Connect the display

Sluit het beeldscherm aan
Connectez l'écran
Conecte a tela
Conecte la pantalla



NOTE: If you ordered your computer with a discrete graphics card, connect the display to the discrete graphics card.

N.B.: Als u computer inclusief een discrete grafische kaart heeft gekocht, sluit u het beeldscherm aan met behulp van de discrete grafische kaart.

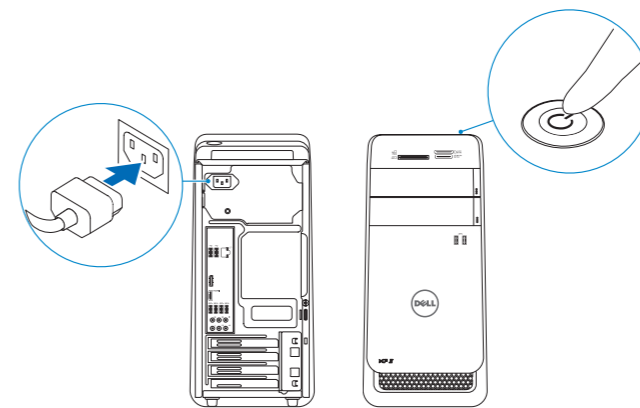
REMARQUE : si vous avez acheté votre ordinateur avec une carte graphique distincte, connectez l'écran à cette dernière.

NOTA: Se você comprou o seu computador com uma placa de vídeo discreta, conecte o monitor à placa de vídeo discreta.

NOTA: Si encargó su equipo con una tarjeta de gráficos discretos, conecte la pantalla al conector en la tarjeta de gráficos discretos.

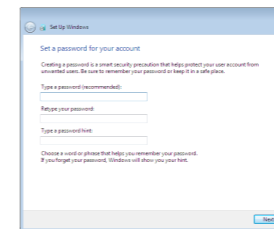
4 Connect the power cable and press the power button

Sluit de stroomkabel aan en druk op de aan-uitknop
Connectez le câble d'alimentation et appuyez sur le bouton d'alimentation
Conecte o cabo de alimentação e pressione o botão liga/desliga
Conecte el cable de alimentación y presione el botón de encendido



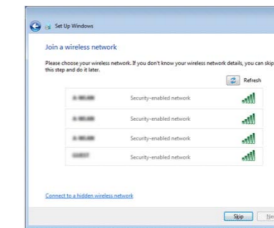
5 Finish Windows setup

Voltooi de Windows-setup | Terminez l'installation de Windows
Concluir a configuração do Windows
Finalice la configuración de Windows



Set up password for Windows

Stel wachtwoord voor Windows in
Configurez un mot de passe pour Windows
Configure a senha para Windows
Establezca la contraseña para Windows



Connect to your network

Maak verbinding met uw netwerk
Connectez-vous à votre réseau
Conectar-se à rede
Conéctese a una red

NOTE: If you are connecting to a secured wireless network, enter the password for the wireless network access when prompted.

N.B.: Als u verbinding maakt met een beveiligd draadloos netwerk, vul dan het wachtwoord voor het netwerk in wanneer daar om gevraagd wordt.

REMARQUE : si vous vous connectez à un réseau sans fil sécurisé, saisissez le mot de passe d'accès au réseau sans fil lorsque vous y êtes invité.

NOTA: Quando se conectar a uma rede sem fio segura, insira a senha para o acesso à rede sem fio quando solicitado.

NOTA: Si se conecta a una red inalámbrica segura, introduzca la contraseña de acceso a la red inalámbrica cuando se le solicite.



Protect your computer

Beveilig de computer
Protégez votre ordinateur
Proteja seu computador
Proteja el equipo

Product support and manuals
 Productondersteuning en handleidingen
 Support produits et manuels
 Suporte ao produto e manuais
 Soporte del producto y manuales

Dell.com/support
Dell.com/support/manuals
Dell.com/support/windows

Contact Dell
 Neem contact op met Dell | Contacter Dell
 Entre em contato com a Dell | Póngase en contacto con Dell

Dell.com/contactdell

Regulatory and safety
 Regelgeving en veiligheid
 Réglementations et sécurité
 Normatização e segurança
 Normativa y seguridad

Dell.com/regulatory_compliance

Regulatory model
 Wettelijk model | Modèle réglementaire
 Modelo regulatório | Modelo normativo

D14M

Regulatory type
 Wettelijk type | Type réglementaire
 Tipo regulatório | Tipo normativo

D14M002

Computer model
 Computermodel | Modèle de l'ordinateur
 Modelo do computador | Modelo de equipo

XPS 8900

For more information

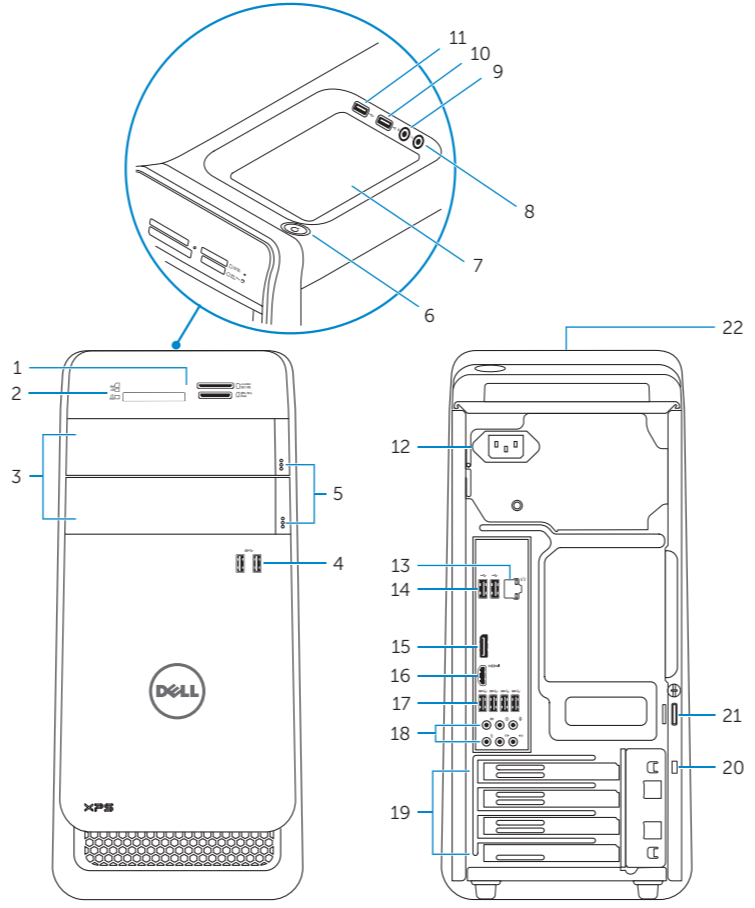
Voor meer informatie | Informations supplémentaires
 Para obter mais informações | Para obtener más información:

To learn about the features and advanced options available on your computer, click **Start** → **All Programs** → **Dell Help Documentation**.
 Als u meer wilt weten over de functies en geavanceerde opties die beschikbaar zijn op uw desktop, klikt u op **Start** → **Alle programma's** → **Dell Help documentatie**.
 Pour plus d'informations sur les fonctionnalités et les options avancées disponibles sur votre ordinateur, cliquez sur **Démarrer** → **Tous les programmes** → **Dell Help Documentation**.
 Para obter mais informações sobre os recursos e opções avançadas disponíveis em seu computador, clique em **Iniciar** → **Todos os programas** → **Documentação de ajuda da Dell**.

Para obtener más información sobre las funciones y opciones avanzadas disponibles en su equipo, haga clic en **Inicio** → **Todos los programas** → **Documentación de ayuda de Dell**.

Features

Kenmerken | Caractéristiques | Recursos | Funciones



- | | | | | | |
|---|---|-------------------------------------|--|---|---|
| 1. Media-card reader light | 9. Microphone port | 17. USB 3.0 ports (4) | 1. Luz do leitor de cartão de mídia | 8. Conector para fone de ouvido | 16. Conector HDMI |
| 2. Media-card reader | 10. USB 2.0 port | 18. Audio ports (6) | 2. Leitor de cartão de mídia | 9. Conector para microfone | 17. Portas USB 3.0 (4) |
| 3. Optical-drive bays (2) | 11. USB 2.0 port with PowerShare | 19. Expansion-card slots (4) | 3. Compartimentos da unidade óptica (2) | 10. Porta USB 2.0 | 18. Portas de áudio (6) |
| 4. USB 3.0 ports (2) | 12. Power port | 20. Security-cable slot | 4. Portas USB 3.0 (2) | 11. Porta USB 2.0 com PowerShare | 19. Slots de placa de expansão (4) |
| 5. Optical-drive eject buttons (2) | 13. Network port | 21. Padlock rings | 5. Botões de ejeção da unidade óptica (2) | 12. Conector de energia | 20. Slot do cabo de segurança |
| 6. Power button | 14. USB 2.0 ports (2) | 22. Service Tag label | 6. Botão liga/desliga | 13. Porta de rede | 21. Anéis de cadeado |
| 7. Accessory tray | 15. Display port | | 7. Bandeja de acessórios | 14. Portas USB 2.0 (2) | 22. Rotulo de etiqueta de serviço |
| 8. Headphone port | 16. HDMI port | | | 15. Porta do monitor | |

- | | | | | | |
|--|---|---|--|--|---|
| 1. Lampje mediakaartlezer | 8. Hoofdtelefoonpoort | 16. HDMI-poort | 1. Indicador luminoso del lector de tarjetas multimedia | 7. Bandeja de accesorios | 15. DisplayPort |
| 2. Mediakaartlezer | 9. Microfoonpoort | 17. USB 3.0-poorten (4) | 2. Lector de tarjetas multimedia | 8. Puerto de audífonos | 16. Puerto HDMI |
| 3. Compartimenten van optische stations (2) | 10. USB 2.0-poort | 18. Audiopoorten (6) | 3. Compartimento para la unidad óptica (2) | 9. Puerto del micrófono | 17. Puertos USB 3.0 (4) |
| 4. USB 3.0-poorten (2) | 11. USB 2.0-poort met PowerShare | 19. Sleuven voor uitbreidingskaarten (4) | 4. Puertos USB 3.0 (2) | 10. Puerto USB 2.0 | 18. Puertos de audio (6) |
| 5. Uitwerpknoppen optische stations (2) | 12. Netstroompoort | 20. Sleuf voor beveiligingskabel | 5. Botones de expulsión de la unidad óptica (2) | 11. Puerto USB 2.0 con PowerShare | 19. Ranuras para tarjetas de expansión (4) |
| 6. Aan-/uitknop | 13. Netwerkpoot | 21. Beugels van hangslot | 6. Botón de encendido | 12. Puerto de alimentación | 20. Ranura del cable de seguridad |
| 7. Accessoirevakje | 14. USB 2.0-poorten (2) | 22. Servicetag | | 13. Puerto de red | 21. Anillos del candado |
| | 15. Beeldscherm-poort | | | 14. Puertos USB 2.0 (2) | 22. Etiqueta de servicio |

- | | | |
|---|---|---|
| 1. Voyant du lecteur de carte | 8. Port écouteurs | 17. Ports USB 3.0 (4) |
| 2. Lecteur de carte mémoire | 9. Port microphone | 18. Ports audio (6) |
| 3. Baies de lecteur optique (2) | 10. Port USB 2.0 | 19. Logements carte d'extension (4) |
| 4. Ports USB 3.0 (2) | 11. Port USB 2.0 avec PowerShare | 20. Emplacement pour câble de sécurité |
| 5. Boutons d'éjection de lecteur optique (2) | 12. Port d'alimentation | 21. Anneaux pour cadenas |
| 6. Bouton d'alimentation | 13. Port réseau | 22. Étiquette de numéro de série |
| 7. Plateau accessoire | 14. Ports USB 2.0 (2) | |
| | 15. Port d'affichage | |
| | 16. Port HDMI | |

